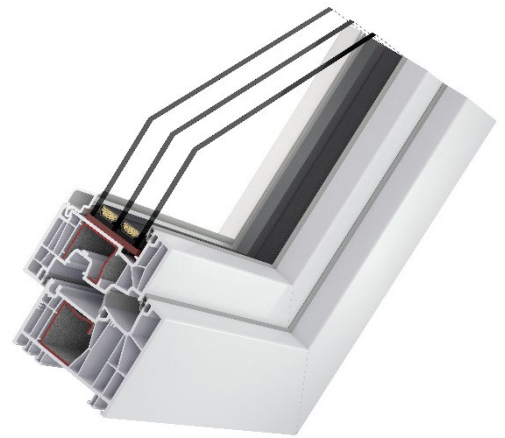


# w88MD

## Kunststoff Fenster

- ✓ Mitteldichtungssystem
- ✓ hervorragender Wärmedämmwert
- ✓ hohe Formstabilität
- ✓ wegweisende Kammerkonstruktion
- ✓ sichere Funktionalität
- ✓ Großes Verglasungsspektrum
- ✓ Perfekter Schlagregen und Windschutz
- ✓ aus bleifreien Stabilisatoren
- ✓ Innenkern aus 100% Recyclingmaterial



		<b>W88MD</b>
Bautiefe	Rahmen	88mm
Bautiefe	Flügel	88mm
mögliche Rahmenbreite	(Wechselschweißungen möglich)	78mm, 92mm, 104mm
mögliche Flügelbreiten		74mm, 110mm
mögliche Glasstärken		26,30,36,44,48,50,52,54 u. 56mm
Uf-Rahmen/Flügel (W/m <sup>2</sup> K)	78/74	0,95
2-fach Verglasung (thermischer Abstandhalter *ψ 0,032W/mK/**ψ 0,040W/mK)	Ug-Wert 1,1 1,0	Uw-Wert *1,13/**1,2 *1,06/**1,13
3-fach Verglasung (thermischer Abstandhalter *ψ 0,030W/mK/**ψ 0,038W/mK)	0,7 0,6 0,5	*0,85/**0,87 *0,79/**0,81 *0,72/**0,74
Widerstandsfähigkeit bei Windlast		bis Klasse C5/B5 (je nach Probekörpertyp)
Schlagregendichtheit		Klasse 9A
Luftdurchlässigkeit		Klasse 4
Bedienkräfte		Klasse 1
Dauerfunktion		Klasse 2
Einbruchhemmung		RC1; RC2 nach ÖNORM B5338 geprüft
Folierung		✓
Schalldämmung		bis 47dB
Mechanische Beanspruchung		Klasse 4

FIX		✓
Dreh		✓
Dreh-/Kipp		✓
Kipp		✓
Kipp vor Dreh		-
Klapp		-
Stulp		✓
Oberlicht Kippfenster	Handhebel, Kurbel, Motor	✓
Flügel eingeschraubt		✓
Parallel Schiebe Kipp Fenster	PSK 160 (160kg)	✓
Parallel Schiebe Kipp Türe	PSK 200 (200kg) mit Zwangsanzug	✓
Hebeschiebe - Fenster		-
Absturzsicherung am Rahmen geprüft		✓
Bodenschwelle 20mm		✓
Bodenschwelle 26mm	mit Anschlag	✓
Einlegeschwelle (Schwello)		✓
Profilentwässerung vorne	nach vorne (Standard)	✓
Profilentwässerung unten	nach unten	optional
max. Flügelgröße		1000 x 2500mm (12mm Glas)
max. Rahmenbreite/Höhe		4500 x 2500mm
Durchgehende Schwelle mit Einleger im Fixbereich		✓
Balkontüre Außenöffnend	nur Dreh	✓
Sonderformen	Schräg, Rund, Segment	✓
Grundsicherheit mittels Kippflügellager und Pilzzapfen (rollender Zapfen)	Multifunktionsecke auf Griffseite	✓
Flügelheber unten		✓
Fehlbedienungssperre bei Fenster/Balkontüren		optional
Bremsscheren bei Fenster/ Balkontüren		optional
Pilzzapfen mit Falzluftanpassung		✓
Sperrgetriebe Balkontüre	mit breitem Flügel 110mm	✓

\* AB2 - Abstandhalter Swisspacer Ultimate oder Multitech.

\*\* AB1 - Abstandhalter Swisspacer Advance oder TGI

Uw-Wertberechnung mit Fensternormgröße 1230 x 1480mm mit Rahmen 78 und Flügel 74mm